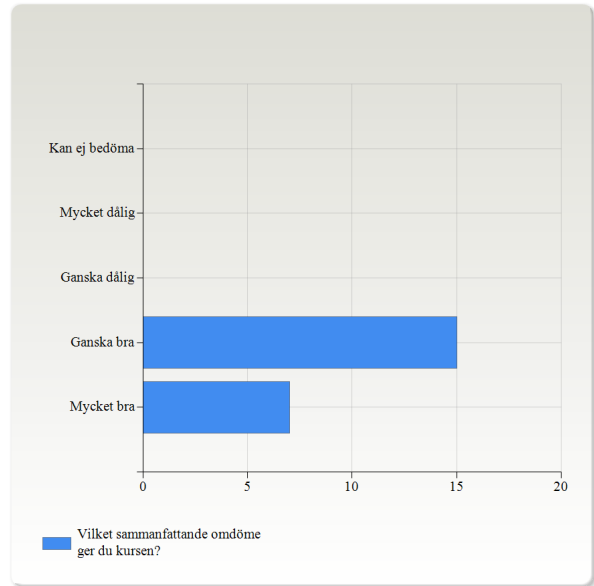


Antal svar: 22 (40% svarsfrekvens)

Vilket sammanfattande omdöme ger du kursen?

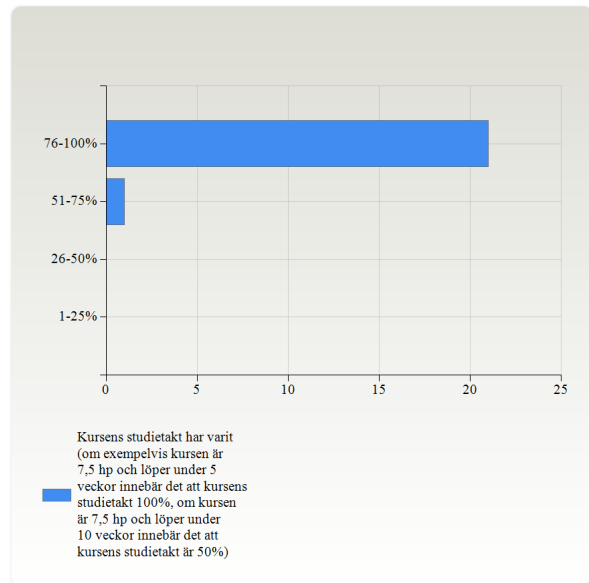
| Vilket sammanfattande omdöme ger du kursen? | Antal svar |
|---|-------------|
| Mycket bra | 7 (31,8%) |
| Ganska bra | 15 (68,2%) |
| Ganska dålig | 0 (0,0%) |
| Mycket dålig | 0 (0,0%) |
| Kan ej bedöma | 0 (0,0%) |
| Summa | 22 (100,0%) |





Kursens studietakt har varit (om exempelvis kursen är 7,5 hp och löper under 5 veckor innebär det att kursens studietakt 100%, om kursen är 7,5 hp och löper under 10 veckor innebär det att kursens studietakt är 50%)

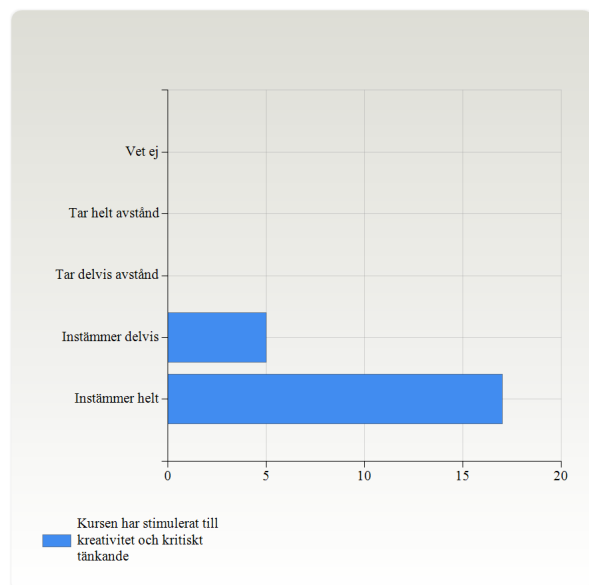
| Kursens studietakt har varit (om exempelvis kursen är 7,5 hp och löper under 5 veckor innebär det att kursens studietakt 100%, om kursen är 7,5 hp och löper under 10 veckor innebär det att kursens studietakt är 50%) | Antal svar |
|---|-------------|
| 1-25% | 0 (0,0%) |
| 26-50% | 0 (0,0%) |
| 51-75% | 1 (4,5%) |
| 76-100% | 21 (95,5%) |
| Summa | 22 (100,0%) |



Ta ställning till nedanstående påståenden om utbildnings- och kunskapsmiljön i den kurs du nu läst:

Kursen har stimulerat till kreativitet och kritiskt tänkande

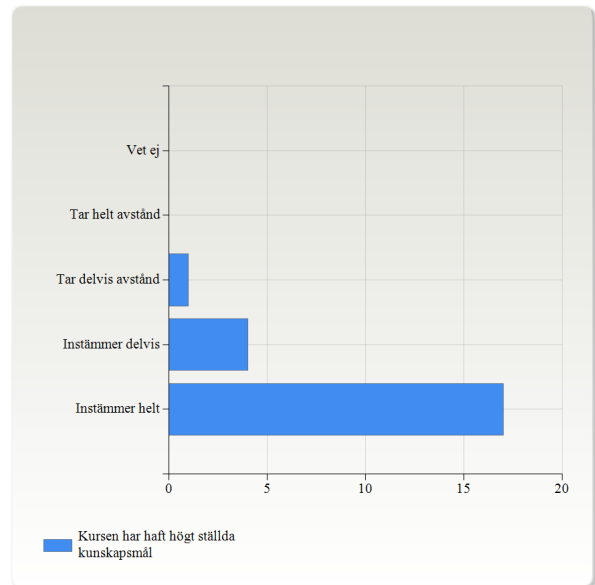
| Kursen har stimulerat till kreativitet och kritiskt tänkande | Antal svar |
|--|-------------|
| Instämmer helt | 17 (77,3%) |
| Instämmer delvis | 5 (22,7%) |
| Tar delvis avstånd | 0 (0,0%) |
| Tar helt avstånd | 0 (0,0%) |
| Vet ej | 0 (0,0%) |
| Summa | 22 (100,0%) |





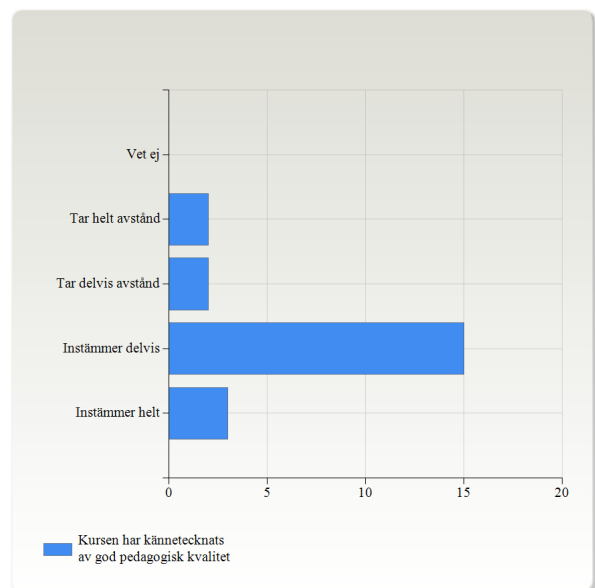
Kursen har haft högt ställda kunskapsmål

| Kursen har haft högt ställda kunskapsmål | Antal svar |
|--|-------------|
| Instämmer helt | 17 (77,3%) |
| Instämmer delvis | 4 (18,2%) |
| Tar delvis avstånd | 1 (4,5%) |
| Tar helt avstånd | 0 (0,0%) |
| Vet ej | 0 (0,0%) |
| Summa | 22 (100,0%) |



Kursen har kännetecknats av god pedagogisk kvalitet

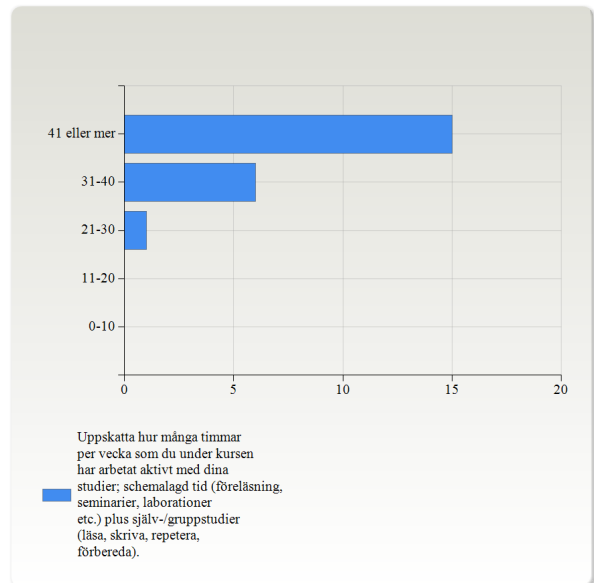
| Kursen har kännetecknats av god pedagogisk kvalitet | Antal svar |
|---|-------------|
| Instämmer helt | 3 (13,6%) |
| Instämmer delvis | 15 (68,2%) |
| Tar delvis avstånd | 2 (9,1%) |
| Tar helt avstånd | 2 (9,1%) |
| Vet ej | 0 (0,0%) |
| Summa | 22 (100,0%) |





Uppskatta hur många timmar per vecka som du under kursen har arbetat aktivt med dina studier; schemalagd tid (föreläsning, seminarier, laborationer etc.) plus själv-/gruppstudier (läsa, skriva, repetera, förbereda).

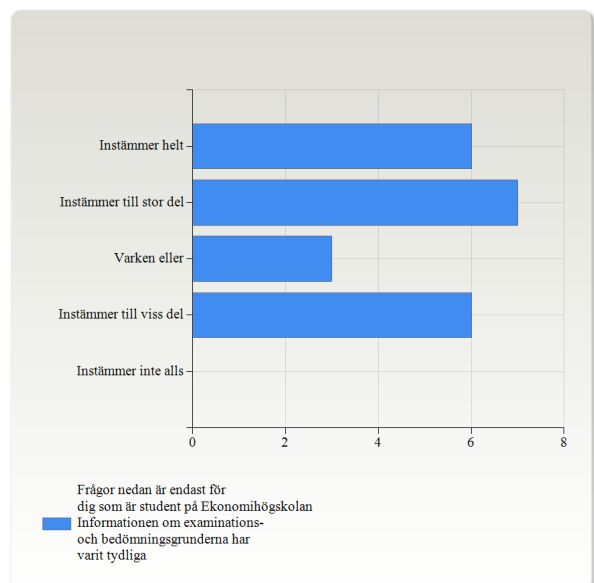
| Uppskatta hur många timmar per vecka som du under kursen har arbetat aktivt med dina studier; schemalagd tid (föreläsning, seminarier, laborationer etc.) plus själv-/gruppstudier (läsa, skriva, repetera, förbereda). | Antal svar |
|---|-------------|
| 0-10 | 0 (0,0%) |
| 11-20 | 0 (0,0%) |
| 21-30 | 1 (4,5%) |
| 31-40 | 6 (27,3%) |
| 41 eller mer | 15 (68,2%) |
| Summa | 22 (100,0%) |



Frågor nedan är endast för dig som är student på Ekonomihögskolan

Informationen om examinations- och bedömningsgrunderna har varit tydliga

| Frågor nedan är endast för dig som är student på Ekonomihögskolan | Antal svar |
|--|-------------|
| Informationen om examinations- och bedömningsgrunderna har varit tydliga | |
| Instämmer inte alls | 0 (0,0%) |
| Instämmer till viss del | 6 (27,3%) |
| Varken eller | 3 (13,6%) |
| Instämmer till stor del | 7 (31,8%) |
| Instämmer helt | 6 (27,3%) |
| Summa | 22 (100,0%) |

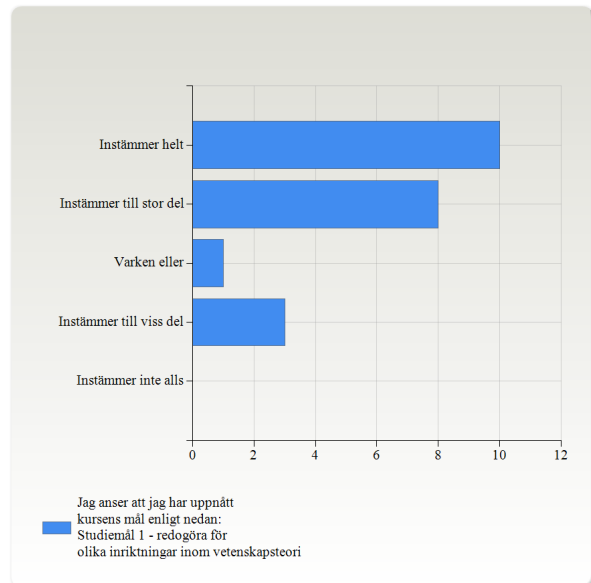




Jag anser att jag har uppnått kursens mål enligt nedan:

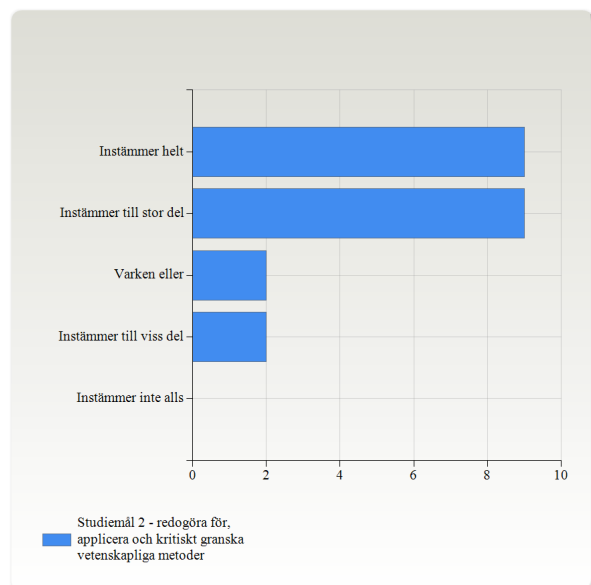
Studiemål 1 - redogöra för olika inriktningar inom vetenskapsteori

| Jag anser att jag har uppnått kursens mål enligt nedan: | |
|--|-------------|
| Studiemål 1 - redogöra för olika inriktningar inom vetenskapsteori | Antal svar |
| Instämmer inte alls | 0 (0,0%) |
| Instämmer till viss del | 3 (13,6%) |
| Varken eller | 1 (4,5%) |
| Instämmer till stor del | 8 (36,4%) |
| Instämmer helt | 10 (45,5%) |
| Summa | 22 (100,0%) |



Studiemål 2 - redogöra för, applicera och kritiskt granska vetenskapliga metoder

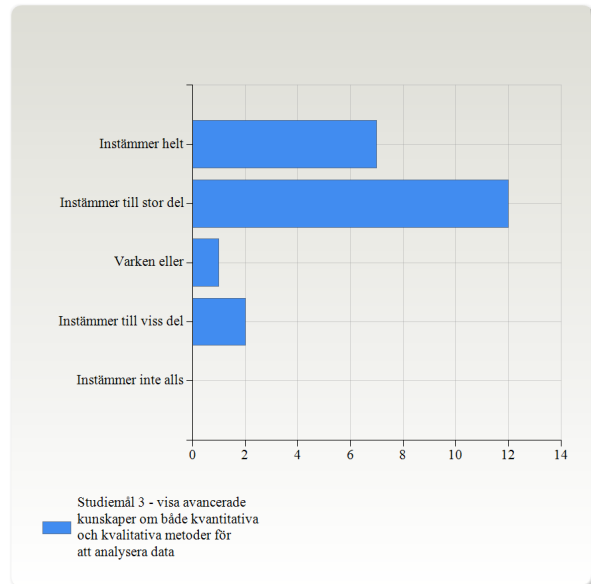
| Studiemål 2 - redogöra för, applicera och kritiskt granska vetenskapliga metoder | |
|--|-------------|
| Studiemål 2 - redogöra för, applicera och kritiskt granska vetenskapliga metoder | Antal svar |
| Instämmer inte alls | 0 (0,0%) |
| Instämmer till viss del | 2 (9,1%) |
| Varken eller | 2 (9,1%) |
| Instämmer till stor del | 9 (40,9%) |
| Instämmer helt | 9 (40,9%) |
| Summa | 22 (100,0%) |





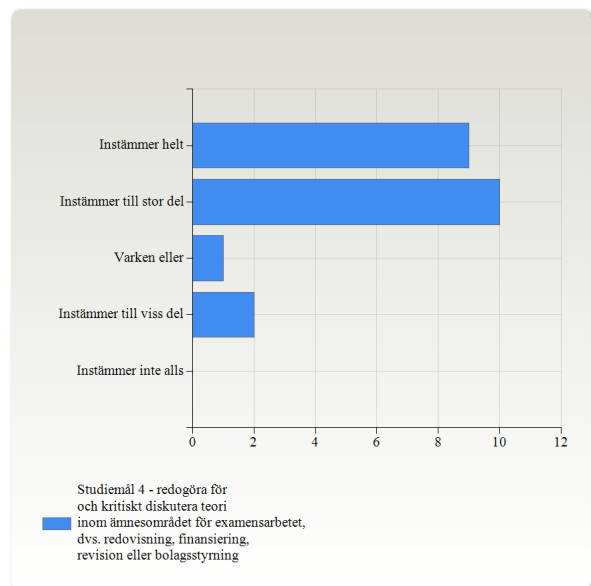
Studiemål 3 - visa avancerade kunskaper om både kvantitativa och kvalitativa metoder för att analysera data

| Studiemål 3 - visa avancerade kunskaper om både kvantitativa och kvalitativa metoder för att analysera data | Antal svar |
|---|-------------|
| Instämmer inte alls | 0 (0,0%) |
| Instämmer till viss del | 2 (9,1%) |
| Varken eller | 1 (4,5%) |
| Instämmer till stor del | 12 (54,5%) |
| Instämmer helt | 7 (31,8%) |
| Summa | 22 (100,0%) |



Studiemål 4 - redogöra för och kritiskt diskutera teori inom ämnesområdet för examensarbetet, dvs. redovisning, finansiering, revision eller bolagsstyrning

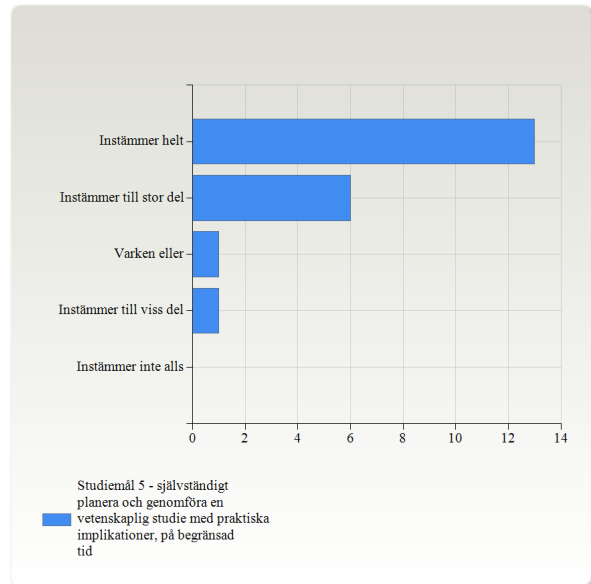
| Studiemål 4 - redogöra för och kritiskt diskutera teori inom ämnesområdet för examensarbetet, dvs. redovisning, finansiering, revision eller bolagsstyrning | Antal svar |
|---|-------------|
| Instämmer inte alls | 0 (0,0%) |
| Instämmer till viss del | 2 (9,1%) |
| Varken eller | 1 (4,5%) |
| Instämmer till stor del | 10 (45,5%) |
| Instämmer helt | 9 (40,9%) |
| Summa | 22 (100,0%) |





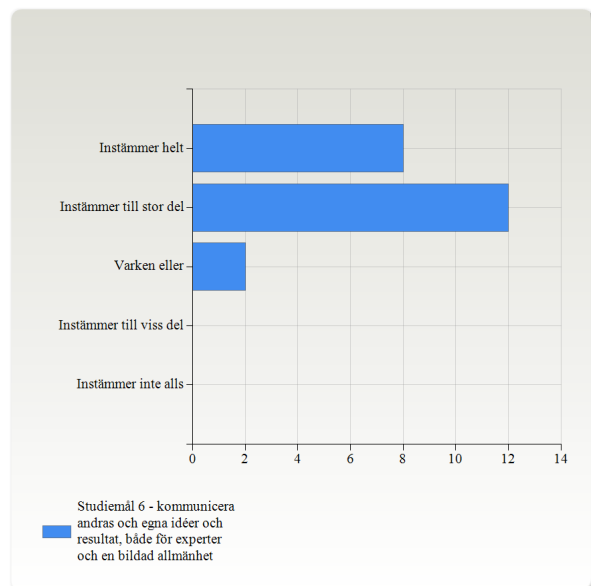
Studiemål 5 - självständigt planera och genomföra en vetenskaplig studie med praktiska implikationer, på begränsad tid

| Studiemål 5 - självständigt planera och genomföra en vetenskaplig studie med praktiska implikationer, på begränsad tid | Antal svar |
|--|-------------|
| Instämmer inte alls | 0 (0,0%) |
| Instämmer till viss del | 1 (4,8%) |
| Varken eller | 1 (4,8%) |
| Instämmer till stor del | 6 (28,6%) |
| Instämmer helt | 13 (61,9%) |
| Summa | 21 (100,0%) |



Studiemyal 6 - kommunicera andras och egna idéer och resultat, både för experter och en bildad allmänhet

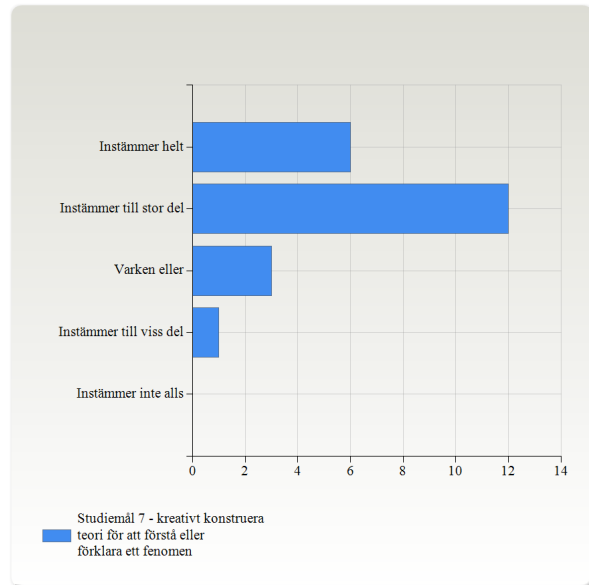
| Studiemyal 6 - kommunicera andras och egna idéer och resultat, både för experter och en bildad allmänhet | Antal svar |
|--|-------------|
| Instämmer inte alls | 0 (0,0%) |
| Instämmer till viss del | 0 (0,0%) |
| Varken eller | 2 (9,1%) |
| Instämmer till stor del | 12 (54,5%) |
| Instämmer helt | 8 (36,4%) |
| Summa | 22 (100,0%) |





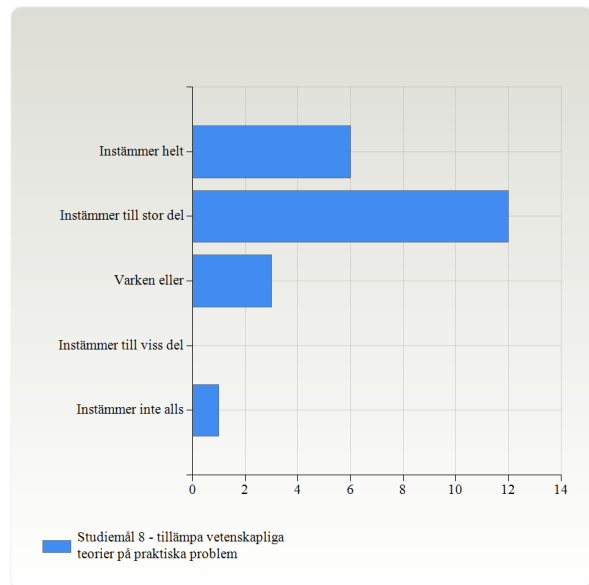
Studiemål 7 - kreativt konstruera teori för att förstå eller förklara ett fenomen

| Studiemål 7 - kreativt konstruera teori för att förstå eller förklara ett fenomen | Antal svar |
|---|-------------|
| Instämmer inte alls | 0 (0,0%) |
| Instämmer till viss del | 1 (4,5%) |
| Varken eller | 3 (13,6%) |
| Instämmer till stor del | 12 (54,5%) |
| Instämmer helt | 6 (27,3%) |
| Summa | 22 (100,0%) |



Studiemål 8 - tillämpa vetenskapliga teorier på praktiska problem

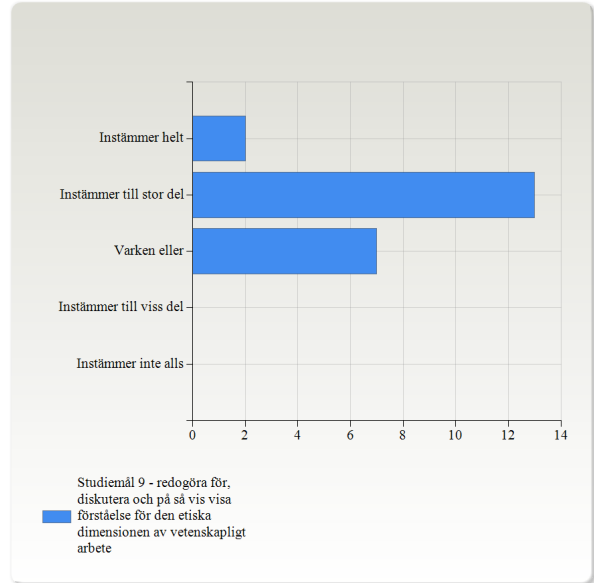
| Studiemål 8 - tillämpa vetenskapliga teorier på praktiska problem | Antal svar |
|---|-------------|
| Instämmer inte alls | 1 (4,5%) |
| Instämmer till viss del | 0 (0,0%) |
| Varken eller | 3 (13,6%) |
| Instämmer till stor del | 12 (54,5%) |
| Instämmer helt | 6 (27,3%) |
| Summa | 22 (100,0%) |





Studiemål 9 - redogöra för, diskutera och på så vis visa förståelse för den etiska dimensionen av vetenskapligt arbete

| Studiemål 9 - redogöra för, diskutera och på så vis visa förståelse för den etiska dimensionen av vetenskapligt arbete | Antal svar |
|--|-------------|
| Instämmer inte alls | 0 (0,0%) |
| Instämmer till viss del | 0 (0,0%) |
| Varken eller | 7 (31,8%) |
| Instämmer till stor del | 13 (59,1%) |
| Instämmer helt | 2 (9,1%) |
| Summa | 22 (100,0%) |



Studiemål 10 - muntligt och skriftligt redogöra för och diskutera sina slutsatser i dialog med olika grupper

| Studiemål 10 - muntligt och skriftligt redogöra för och diskutera sina slutsatser i dialog med olika grupper | Antal svar |
|--|-------------|
| Instämmer inte alls | 0 (0,0%) |
| Instämmer till viss del | 2 (9,1%) |
| Varken eller | 4 (18,2%) |
| Instämmer till stor del | 8 (36,4%) |
| Instämmer helt | 8 (36,4%) |
| Summa | 22 (100,0%) |

