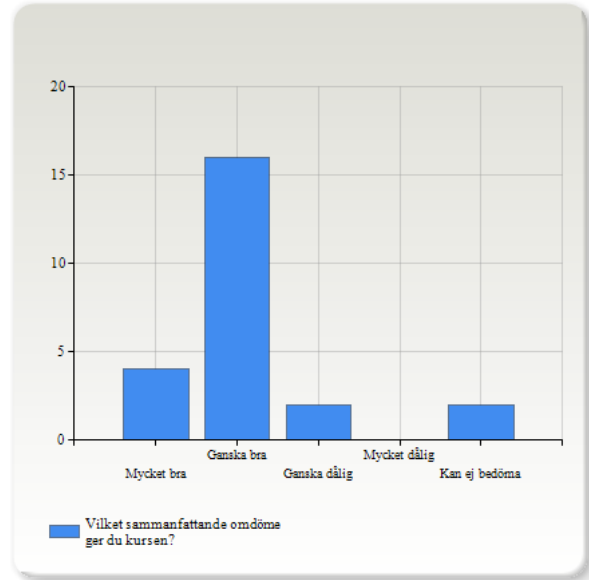


Antal svar: 24

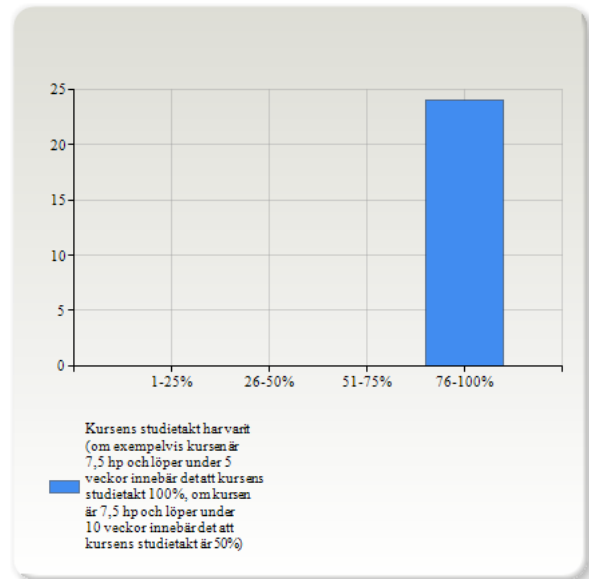
Vilket sammanfattande omdöme ger du kursen?

Vilket sammanfattande omdöme ger du kursen?	Antal svar
Mycket bra	4 (16,7%)
Ganska bra	16 (66,7%)
Ganska dålig	2 (8,3%)
Mycket dålig	0 (0,0%)
Kan ej bedöma	2 (8,3%)
Summa	24 (100,0%)



Kursens studietakt har varit (om exempelvis kursen är 7,5 hp och löper under 5 veckor innebär det att kursens studietakt 100%, om kursen är 7,5 hp och löper under 10 veckor innebär det att kursens studietakt är 50%)

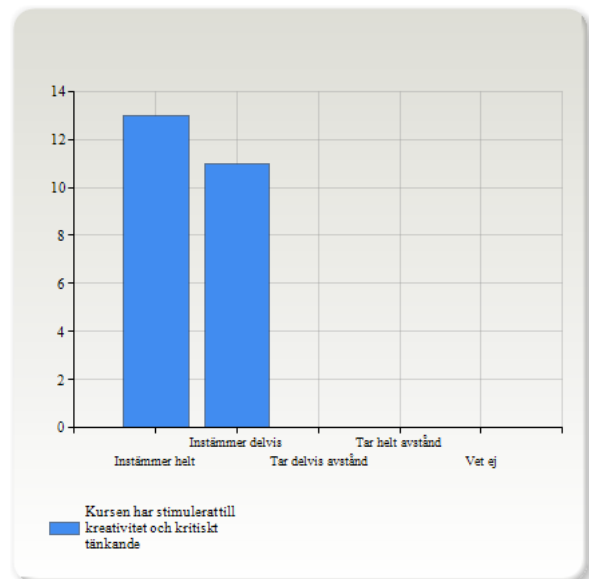
Kursens studietakt har varit (om exempelvis kursen är 7,5 hp och löper under 5 veckor innebär det att kursens studietakt 100%, om kursen är 7,5 hp och löper under 10 veckor innebär det att kursens studietakt är 50%)	Antal svar
1-25%	0 (0,0%)
26-50%	0 (0,0%)
51-75%	0 (0,0%)
76-100%	24 (100,0%)
Summa	24 (100,0%)



Ta ställning till nedanstående påståenden om utbildnings- och kunskapsmiljön i den kurs du nu läst:

Kursen har stimulerat till kreativitet och kritiskt tänkande

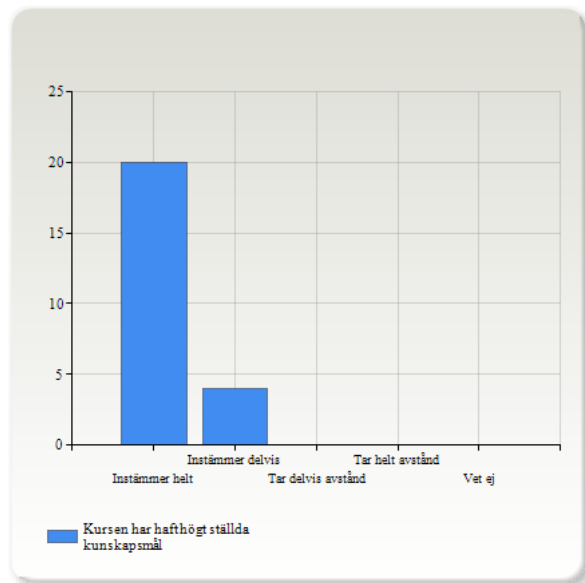
Kursen har stimulerat till kreativitet och kritiskt tänkande	Antal svar
Instämmer helt	13 (54,2%)
Instämmer delvis	11 (45,8%)
Tar delvis avstånd	0 (0,0%)
Tar helt avstånd	0 (0,0%)
Vet ej	0 (0,0%)
Summa	24 (100,0%)





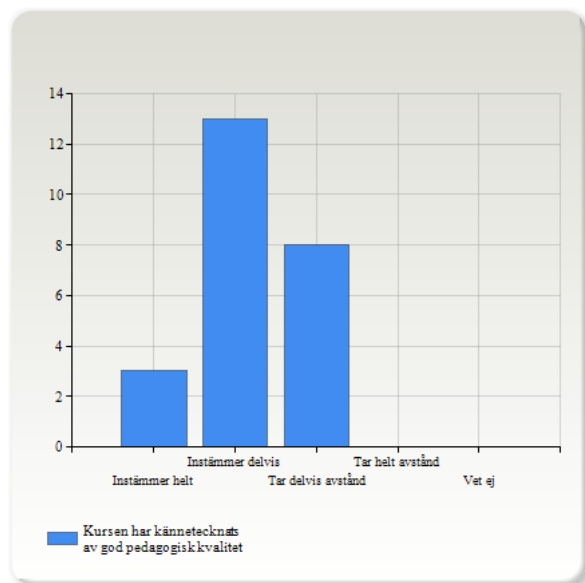
Kursen har haft högt ställda kunskapsmål

Kursen har haft högt ställda kunskapsmål	Antal svar
Instämmer helt	20 (83,3%)
Instämmer delvis	4 (16,7%)
Tar delvis avstånd	0 (0,0%)
Tar helt avstånd	0 (0,0%)
Vet ej	0 (0,0%)
Summa	24 (100,0%)



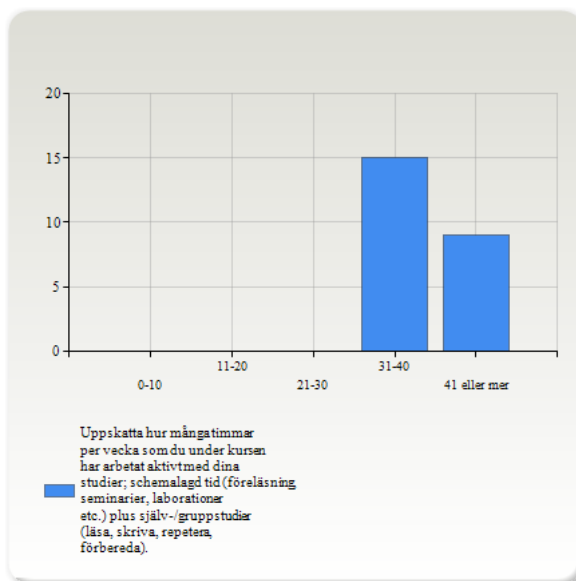
Kursen har kännetecknats av god pedagogisk kvalitet

Kursen har kännetecknats av god pedagogisk kvalitet	Antal svar
Instämmer helt	3 (12,5%)
Instämmer delvis	13 (54,2%)
Tar delvis avstånd	8 (33,3%)
Tar helt avstånd	0 (0,0%)
Vet ej	0 (0,0%)
Summa	24 (100,0%)



Uppskatta hur många timmar per vecka som du under kursen har arbetat aktivt med dina studier; schemalagd tid (föreläsning, seminarier, laborationer etc.) plus själv-/gruppstudier (läsa, skriva, repetera, förbereda).

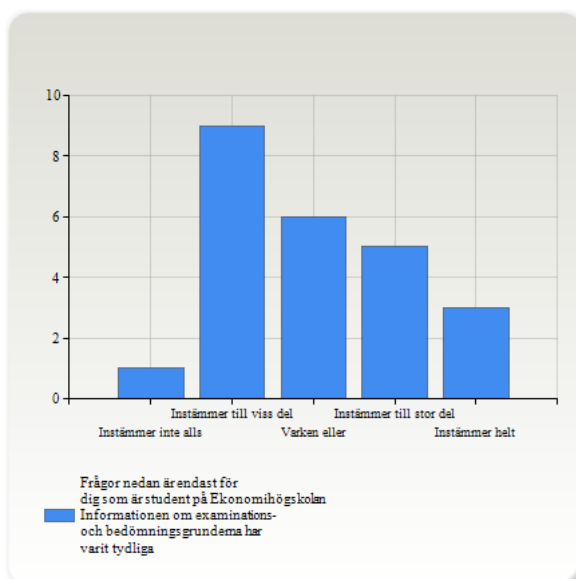
Uppskatta hur många timmar per vecka som du under kursen har arbetat aktivt med dina studier; schemalagd tid (föreläsning, seminarier, laborationer etc.) plus själv-/gruppstudier (läsa, skriva, repetera, förbereda).	Antal svar
0-10	0 (0,0%)
11-20	0 (0,0%)
21-30	0 (0,0%)
31-40	15 (62,5%)
41 eller mer	9 (37,5%)
Summa	24 (100,0%)



Frågor nedan är endast för dig som är student på Ekonomihögskolan

Informationen om examinations- och bedömningsgrunderna har varit tydliga

Frågor nedan är endast för dig som är student på Ekonomihögskolan	Antal svar
Informationen om examinations- och bedömningsgrunderna har varit tydliga	
Instämmer inte alls	1 (4,2%)
Instämmer till viss del	9 (37,5%)
Varken eller	6 (25,0%)
Instämmer till stor del	5 (20,8%)
Instämmer helt	3 (12,5%)
Summa	24 (100,0%)

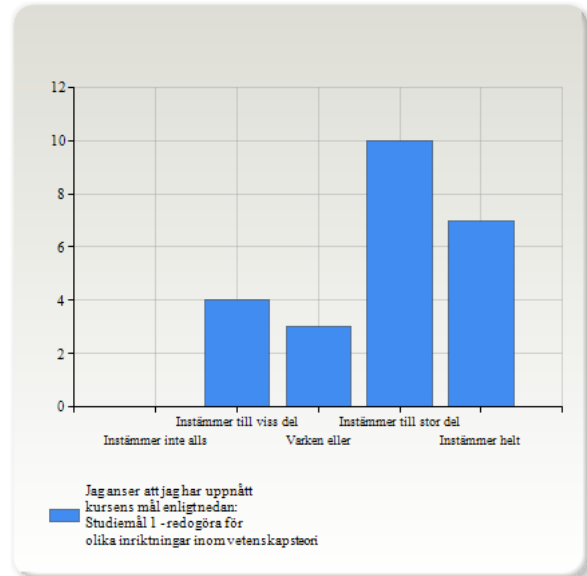




Jag anser att jag har uppnått kursens mål enligt nedan:

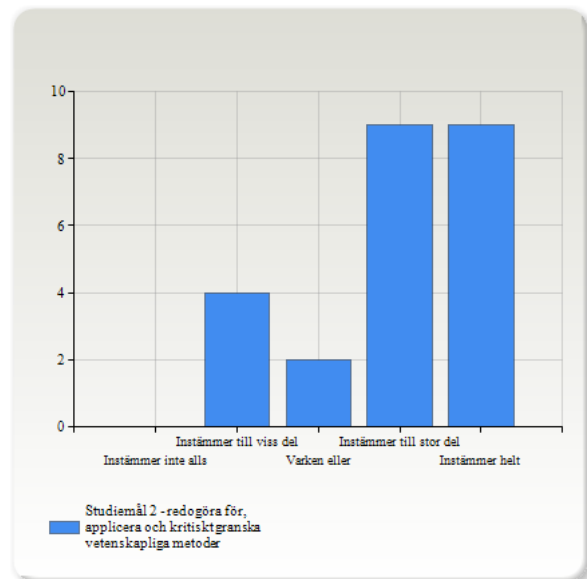
Studiemål 1 - redogöra för olika inriktningar inom vetenskapsteori

Jag anser att jag har uppnått kursens mål enligt nedan:	
Studiemål 1 - redogöra för olika inriktningar inom vetenskapsteori	Antal svar
Instämmer inte alls	0 (0,0%)
Instämmer till viss del	4 (16,7%)
Varken eller	3 (12,5%)
Instämmer till stor del	10 (41,7%)
Instämmer helt	7 (29,2%)
Summa	24 (100,0%)



Studiemål 2 - redogöra för, applicera och kritiskt granska vetenskapliga metoder

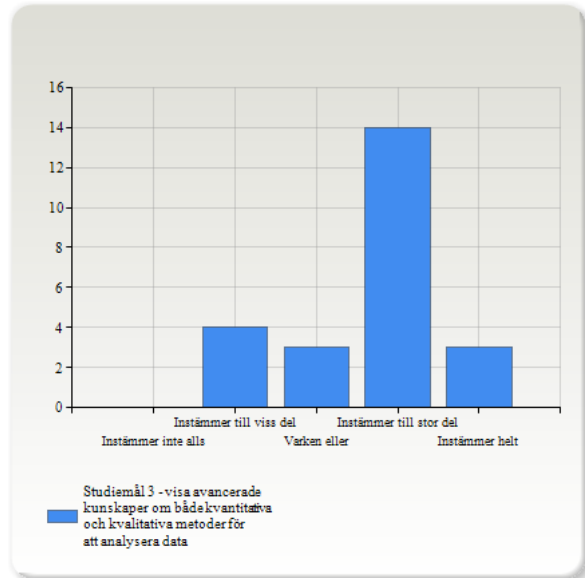
Studiemål 2 - redogöra för, applicera och kritiskt granska vetenskapliga metoder	Antal svar
Instämmer inte alls	0 (0,0%)
Instämmer till viss del	4 (16,7%)
Varken eller	2 (8,3%)
Instämmer till stor del	9 (37,5%)
Instämmer helt	9 (37,5%)
Summa	24 (100,0%)





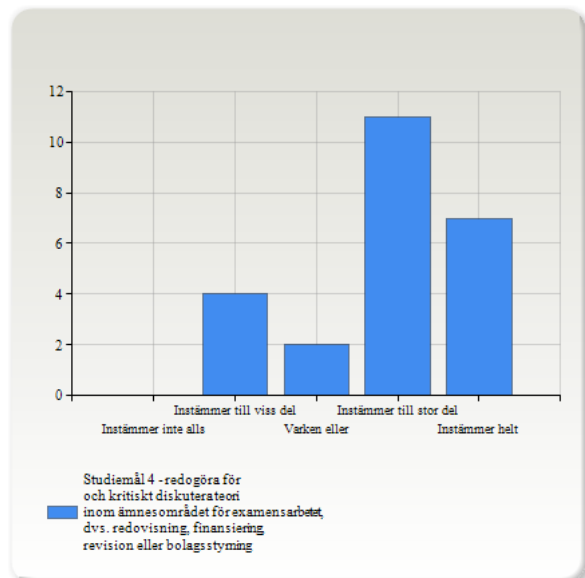
Studiemål 3 - visa avancerade kunskaper om både kvantitativa och kvalitativa metoder för att analysera data

Studiemål 3 - visa avancerade kunskaper om både kvantitativa och kvalitativa metoder för att analysera data	Antal svar
Instämmer inte alls	0 (0,0%)
Instämmer till viss del	4 (16,7%)
Varken eller	3 (12,5%)
Instämmer till stor del	14 (58,3%)
Instämmer helt	3 (12,5%)
Summa	24 (100,0%)



Studiemål 4 - redogöra för och kritiskt diskutera teori inom ämnesområdet för examensarbetet, dvs. redovisning, finansiering, revision eller bolagsstyrning

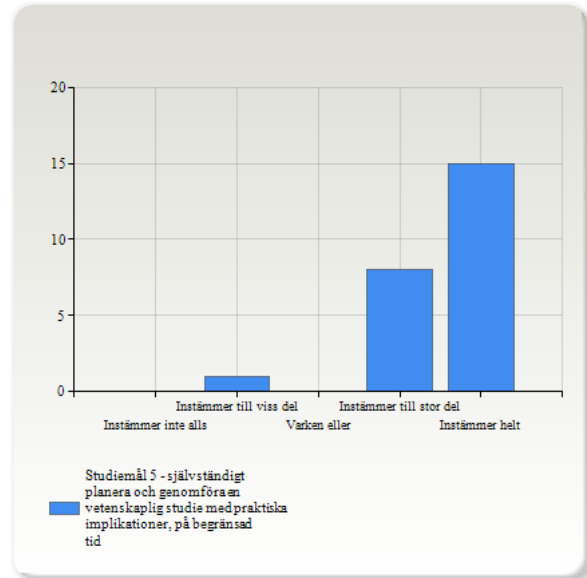
Studiemål 4 - redogöra för och kritiskt diskutera teori inom ämnesområdet för examensarbetet, dvs. redovisning, finansiering, revision eller bolagsstyrning	Antal svar
Instämmer inte alls	0 (0,0%)
Instämmer till viss del	4 (16,7%)
Varken eller	2 (8,3%)
Instämmer till stor del	11 (45,8%)
Instämmer helt	7 (29,2%)
Summa	24 (100,0%)





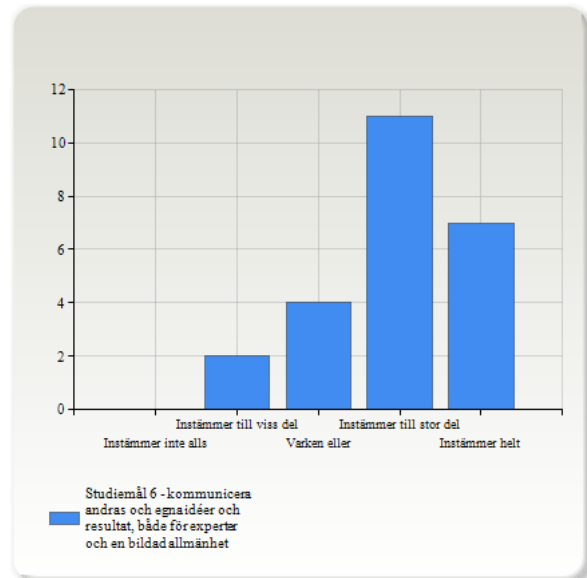
Studiemål 5 - självständigt planera och genomföra en vetenskaplig studie med praktiska implikationer, på begränsad tid

Studiemål 5 - självständigt planera och genomföra en vetenskaplig studie med praktiska implikationer, på begränsad tid	Antal svar
Instämmer inte alls	0 (0,0%)
Instämmer till viss del	1 (4,2%)
Varken eller	0 (0,0%)
Instämmer till stor del	8 (33,3%)
Instämmer helt	15 (62,5%)
Summa	24 (100,0%)



Studiemål 6 - kommunicera andras och egna idéer och resultat, både för experter och en bildad allmänhet

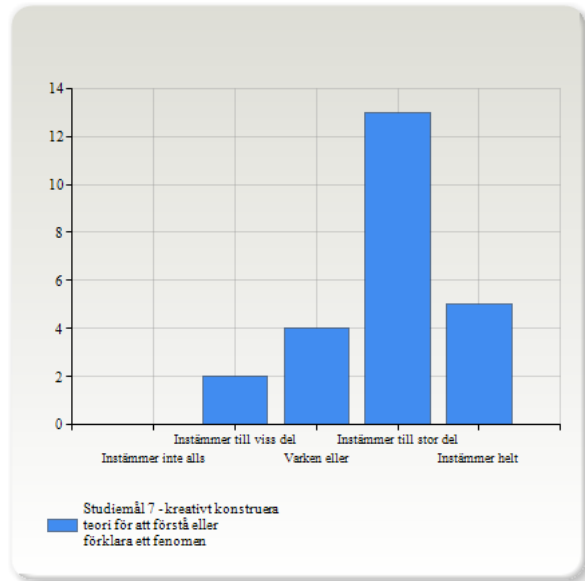
Studiemål 6 - kommunicera andras och egna idéer och resultat, både för experter och en bildad allmänhet	Antal svar
Instämmer inte alls	0 (0,0%)
Instämmer till viss del	2 (8,3%)
Varken eller	4 (16,7%)
Instämmer till stor del	11 (45,8%)
Instämmer helt	7 (29,2%)
Summa	24 (100,0%)





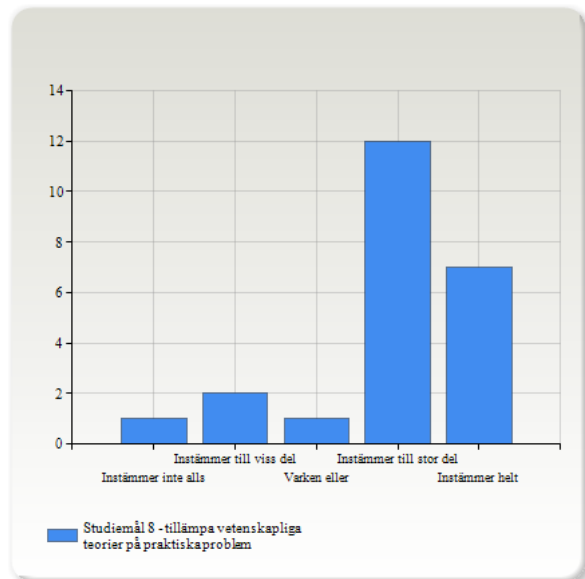
Studiemål 7 - kreativt konstruera teori för att förstå eller förklara ett fenomen

Studiemål 7 - kreativt konstruera teori för att förstå eller förklara ett fenomen	Antal svar
Instämmer inte alls	0 (0,0%)
Instämmer till viss del	2 (8,3%)
Varken eller	4 (16,7%)
Instämmer till stor del	13 (54,2%)
Instämmer helt	5 (20,8%)
Summa	24 (100,0%)



Studiemål 8 - tillämpa vetenskapliga teorier på praktiska problem

Studiemål 8 - tillämpa vetenskapliga teorier på praktiska problem	Antal svar
Instämmer inte alls	1 (4,3%)
Instämmer till viss del	2 (8,7%)
Varken eller	1 (4,3%)
Instämmer till stor del	12 (52,2%)
Instämmer helt	7 (30,4%)
Summa	23 (100,0%)





Studiemål 9 - redogöra för, diskutera och på så vis visa förståelse för den etiska dimensionen av vetenskapligt arbete

Studiemål 9 - redogöra för, diskutera och på så vis visa förståelse för den etiska dimensionen av vetenskapligt arbete	Antal svar
Instämmer inte alls	3 (14,3%)
Instämmer till viss del	4 (19,0%)
Varken eller	3 (14,3%)
Instämmer till stor del	8 (38,1%)
Instämmer helt	3 (14,3%)
Summa	21 (100,0%)

